

Användning av Passage Aktivering Scheduler

Passage Aktivering är ett program som är avsett att aktivera inläsning från Program **Winnpp.exe** vid förutbestämda tidpunkter.

Passage Aktivering kan dock även starta andra program än de som är avsedda för Passage. Passage Aktivering kan användas i Window-98 rel. 1 och 2, Windows NT oavsett servicepack, Windows 2000. och Windows XP. Programmet kräver inga externa komponenter och inget särskilt installationsprogram krävs. Det är fullt tillräckligt att kopiera programfilen till önskad katalog.

De inställda värdena sparas i filen **TIMES.INI** och **SCHED.INI** då knappen **Spara inst.** klickas.

Nedan beskrivs kortfattat de olika möjligheter för att starta program som finns i Passage aktivering.

Beskrivning



Bild 1

I bild 1 ovan syns programmets huvudfönster. De element som finns har följande funktion:

- | | |
|--------------------|---|
| Kommandorad | Fullständig katalogväg till det program som skall startas när starttiden infaller. |
| Startminut | Anger vilken minut i timmen, då programmet angivet i kommandoraden skall startas. <u>Detta, och alla andra alternativ är ej tillämpliga då en fast starttid har angivits och kryssrutan "Fast starttid" är förkryssad.</u> Vidare aktiveras ej intervall förrän startminuten har nåtts första gången. |
| Intervall | Intervallat anger hur många minuter som skall löpa innan programmet i kommandoraden startas igen. Om t.ex. 10 är angivet i fältet, kommer programmet att startas var tionde minut på tiderna xx:10, xx:20, xx:30, etc., där xx är en godtycklig timme. Programmet startar dock aldrig vid tiden xx:00. Vidare startar ej programmet förrän startminuten i fältet ovan har uppnåtts första gången. |

Fast starttid / Tider

Programmet körs i Fast starttid enligt lista i **Tider** (Times.ini). Detta kan vara en eller flera gånger per dygn. Kryssrutan **Fast starttid** måste vara aktiverad för att så skall ske.

Detta alternativ inaktiverar samtliga andra alternativ (Startminut och Intervall).

Om Tider (Times.ini) inte ska användas, ska kryssrutan Fast starttid vara avmarkerad.

Gömd

Om kryssrutan Gömd är förkryssad, kommer programmet i kommandoraden att startas i gömt läge (minimerad) och kommer aldrig att synas på bildskärmen.

Spara inst.

Sparar omgående värdena i fälten till filen **TIMES.INI** och **SCHED.INI**.

Kör nu

Startar omgående programmet som är angivet i kommandoraden. Kryssrutan Gömd anger om programmet skall startas i gömt läge eller synligt.

TIMES.INI

Scheduler tids- och aktivitetslista.

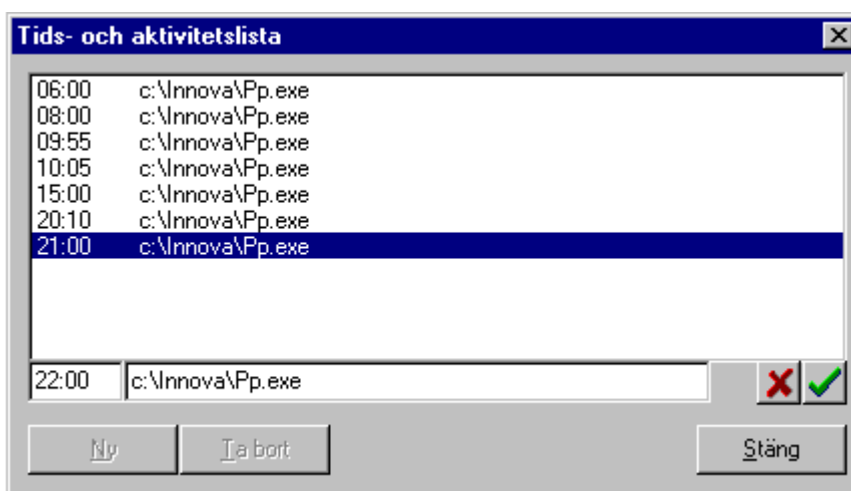


Bild 2

Att tänka på

Det program som startas av Passage Aktivering måste stänga sig själv inom en tidsperiod som är kortare än den till nästa start (max. 1 minut). I annat fall startas fler och fler kopior av programmet, vilket så småningom leder att datorns minne totalt tar slut. Glöm inte att markera rutan "Stäng vid avslut". Det program som startas av Passage aktivering, startas alltid i minimerat läge.